

Перелік земельних ділянок сільськогосподарського призначення державної власності, які передаються в межах норм безоплатної приватизації на території Київської області

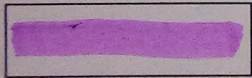
№ з/п	Назва адміністративно-територіальної одиниці		Кількість ділянок	Площа земельної ділянки, га	Склад угідь	Кадастровий номер при наявності	КОАТУУ, номер кадастрової зони, кадастрового кварталу (у разі відсутності кадастрового номера)
	район	сільська, селищна рада					
1	Миронівський	Карапишівська	1	1,3400	рілля		3222982600:05:002:
2	Миронівський	Ємчиська	1	0,3000	рілля		3222981800:01:009:
3	Миронівський	Яхнівська	1	2,0000	рілля		3222989100:05:001:
4	Миронівський	Владиславська	1	2,0000	рілля		3222981200:05:004:
5	Миронівський	Маслівська	1	2,0000	рілля		3222984300:02:015:
6	Миронівський	Зеленьківська	13	4,2000	рілля		3222982200:01:018:
	Миронівський	Центральненська	18	11,5720	рілля		3222988300:02:003:
7	Таращанський	Лучанська	7	12,7730	пасовище	3224484000:03:007:0001	
8	Таращанський	Лучанська	1	1,5398	пасовище	3224484000:02:005:0002	
9	Яготинський	Лемешівська	21	10,4000	сіножаті		3225583000:08:004:
<b>Всього по області</b>			<b>65</b>	<b>48,1248</b>			

Начальник Відділу державної реєстрації  
об'єктів державного земельного кадастру  
Управління державного земельного кадастру

В.С. Іллючок

# СХЕМА РОЗМІЩЕННЯ ЗЕМЕЛЬНОЇ ДІЛЯНКИ

Миронівський р-н Карапишівська с/р 1,3400 га



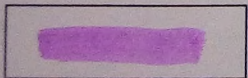
- земельна ділянка сільськогосподарського призначення, яка перебачена для безоплатної передачі у власність згідно норм чинного законодавства та постанови КМУ № 413

Начальник відділу

Ю.В. Ліщенко

# СХЕМА РОЗМІЩЕННЯ ЗЕМЕЛЬНОЇ ДІЛЯНКИ

Миронівський р-н Ємчиська с/р 0,0300 га



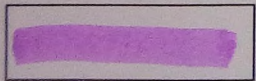
- земельна ділянка сільськогосподарського призначення, яка перебачена для безоплатної передачі у власність згідно норм чинного законодавства та постанови КМУ № 413

Начальник відділу

Ю.В. Ліщенко

# СХЕМА РОЗМІЩЕННЯ ЗЕМЕЛЬНОЇ ДІЛЯНКИ

Миронівський р-н Яхнівська с/р 2,0000 га



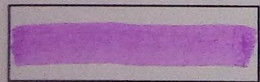
- земельна ділянка сільськогосподарського призначення, яка перебачена для безоплатної передачі у власність згідно з норм чинного законодавства та постанови КМУ № 413

Начальник відділу

Ю.В. Ліщенко

# СХЕМА РОЗМІЩЕННЯ ЗЕМЕЛЬНОЇ ДІЛЯНКИ

Миронівський р-н Владиславська с/р 2,0000 га



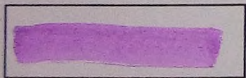
- земельна ділянка сільськогосподарського призначення, яка перебачена для безоплатної передачі у власність з норм чинного законодавства та постанови КМУ № 413

Начальник відділу

Ю.В. Ліщенко

# СХЕМА РОЗМІЩЕННЯ ЗЕМЕЛЬНОЇ ДІЛЯНКИ

Миронівський р-н Маслівська с/р 2,0000 га



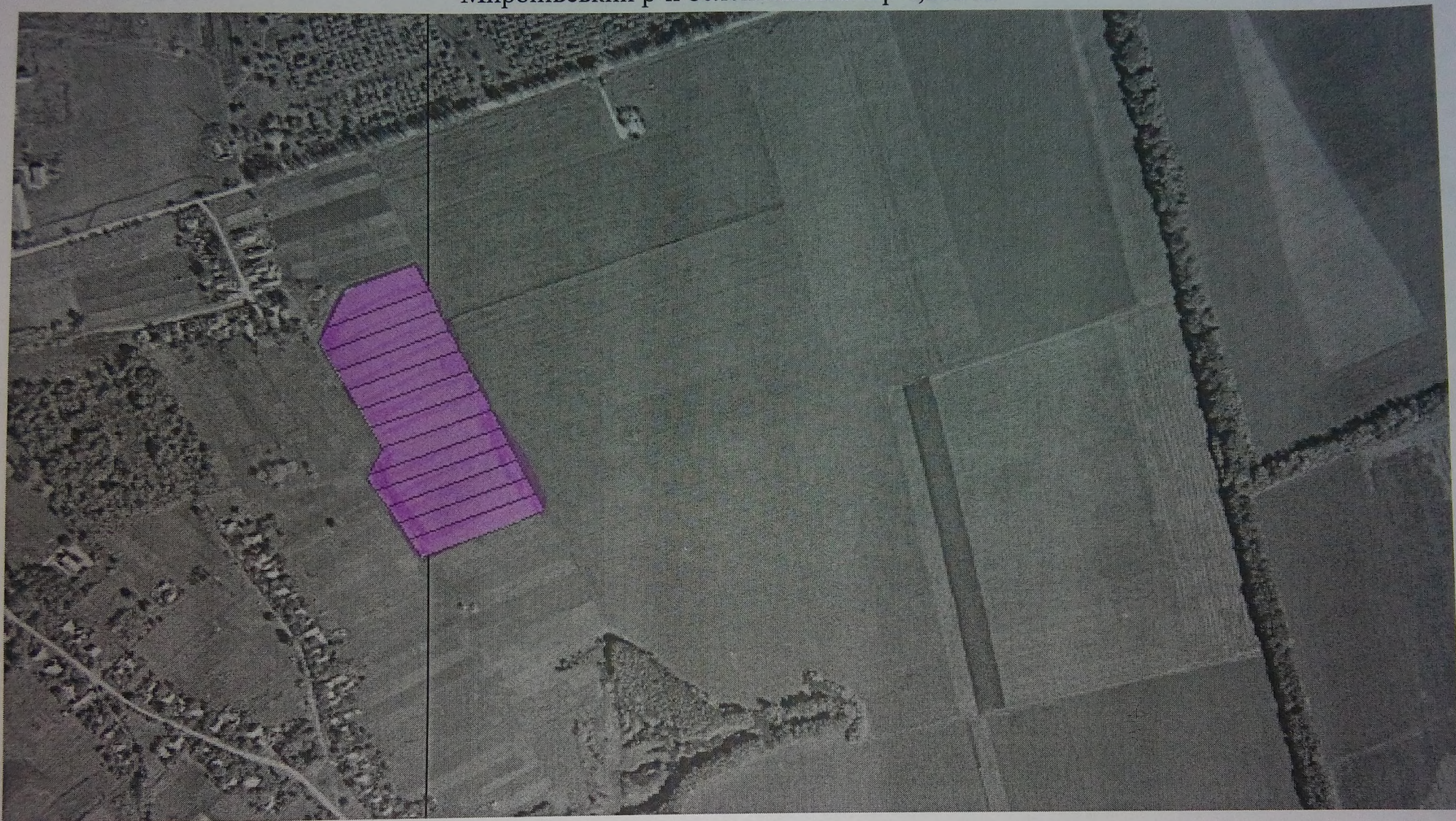
- земельна ділянка сільськогосподарського призначення, яка перебачена для безоплатної передачі у власність згідно норм чинного законодавства та постанови КМУ № 413


Начальник відділу

Ю.В. Ліщенко

# СХЕМА РОЗМІЩЕННЯ ЗЕМЕЛЬНИХ ДІЛЯНОК

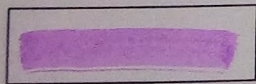
Миронівський р-н Зеленьківська с/р 4,200 га



-  - земельна ділянка сільськогосподарського призначення, яка перебачена для безоплатної передачі у власність згідно норм чинного законодавства та постанови КМУ № 413

# СХЕМА РОЗМІЩЕННЯ ЗЕМЕЛЬНОЇ ДІЛЯНКИ

Миронівський р-н Центральненська с/р 11,5720 га



- земельна ділянка сільськогосподарського призначення, яка перебачена для безоплатної передачі у власність згідно з норм чинного законодавства та постанови КМУ № 413

Начальник відділу

Ю.В. Ліщенко



Таращанський р-н Лучанська с/р  
СХЕМА розміщення земельної ділянки

Публічна кадастрова карта України

3224484000:03:007:0001

Наприклад: 3221655100.01:047.0052

Ділянка

Кадастр.номер:	3224484000:03:007:0001
Тип власності:	не визначено
Цільове призначення:	01.01 Для ведення товарного сільськогосподарського виробництва
Площа:	12.773 га

[Замовити Витяг про земельну ділянку](#)

[Замовити Витяг про нормативну грошову оцінку](#)

[Інформація про право власності та речові права](#)

Масштаб = 1 : 8531

10:32  
24.09.2018

Земельна ділянка, с/г призначення, яка передбачена для безоплатної передачі у власність згідно норм чинного законодавства та ПКМУ №413.

Начальник управління



І.В. Підберезна


# Таращанський р-н Лучанська с/р

## СХЕМА розміщення земельної ділянки

The screenshot shows a web browser window displaying the public cadastral map of Ukraine. The browser's address bar shows the URL `map.land.gov.ua/kadastrova-karta`. The search bar contains the cadastral number `3224484000:02:005:0002`. A pop-up window titled "Ділянка" (Plot) provides the following details:

Ділянка	ІКК	Район	Область
Кадастровий номер:	3224484000:02:005:0002		
Тип власності:	не визначено		
Цільове призначення:	01		
Площа:	1.8474 га		

Below the table, there are three links: [Замовити Витяг про земельну ділянку](#), [Замовити Витяг про нормативну грошову оцінку](#), and [Інформація про право власності та речові права](#). The map interface includes navigation controls, a scale of 1:34K, and a timestamp of 10:26 on 24.09.2018.

 Земельна ділянка, с/г призначення, яка передбачена для безоплатної передачі у власність згідно норм чинного законодавства та ПКМУ №413.

Начальник управління



І.В. Підберезна

# СХЕМА РОЗТАШУВАННЯ ЗЕМЕЛЬНОГО МАСИВУ В АДМІНІСТРАТИВНИХ МЕЖАХ ЛЕМЕШІВСЬКОЇ СІЛЬСЬКОЇ РАДИ ЯГОТИНСЬКОГО РАЙОНУ КИЇВСЬКОЇ ОБЛАСТІ

ПУБЛІЧНА КАДАСТРОВА  
КАРТА УКРАЇНИ

Навігатор: 3221655100010470092

Технічна підтримка | Зворотний зв'язок | Допомога

Фільтр по регіону

Область: КИЇВСЬКА

Район: ЯГОТИНСЬКИЙ

Місцевість: Лемешівка

Дата оновлення: 25.09.2016 02:00

**Повідомлення**

Шановні користувачі Публічної кадастрової карти України!

На сьогодні в Україні (включно з територією, над якою здійснюється зовнішнє виїждження поміщиків...)

3225583000:08:004:0063

площа: 104055.457 m<sup>2</sup>

10,4 га

Масштаб = 1 : 17K

Шари

Базові шари

- Оглядова карта (СДФК)
- Карта масштабу М 1:100000
- Ортофотоплани
- Ортофотоплани (м. Київ)

Шари

- Маркери
- Грунти
- Кадастровий поділ
- Ділянки з помилками геометрії
- Архівні ділянки
- Обмеження у використанні земель
- Розпорядження с/г землями
- АТУ
- Область 10,4 га
- Місце розташування ЦНАП

№ 2316 Вої права захищені. ЦДАК. Версія 1.17.