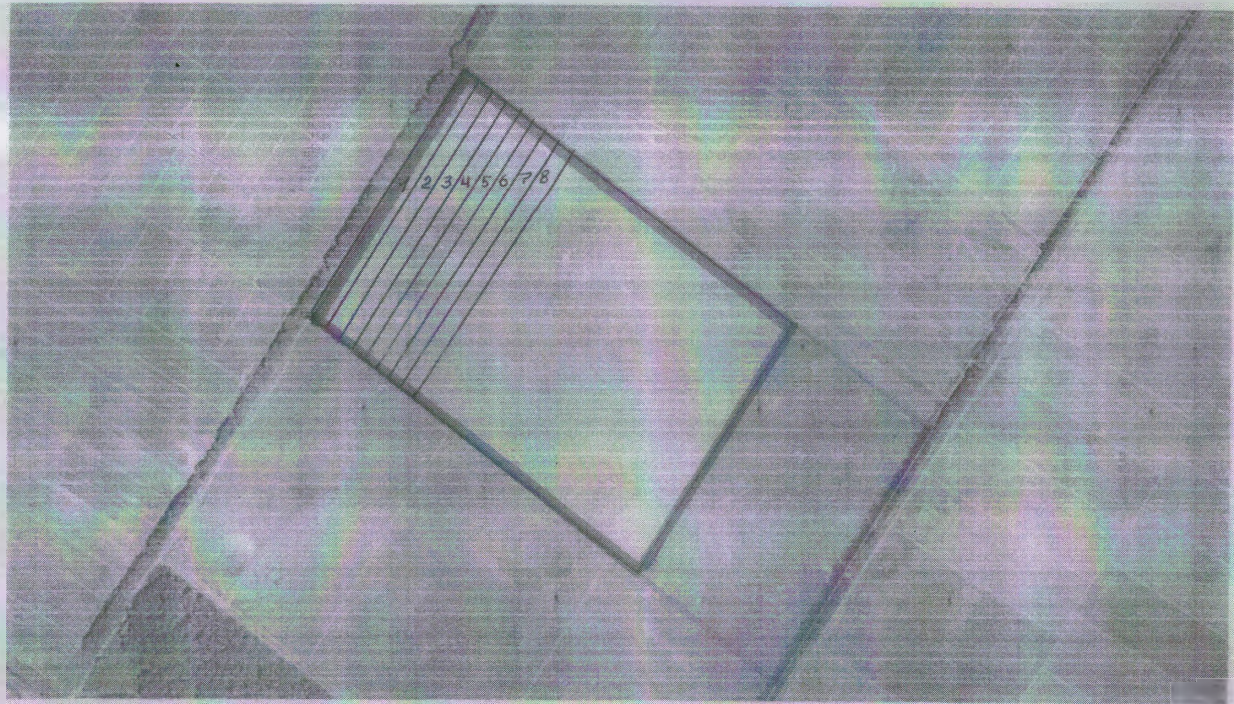


Схема розташування земельного масиву

в межах населеного пункту в адміністративних межах Воронівської сільської ради Бориспільського району Київської області

(кадастровий номер **3220881700-03:005-0763**)



Загальна площа масиву – **13,0000 га**

Площі ділянок: 1, 2, 3, 4, 5, 6, 7, 8 по 0.5000 га

Склад угідь - рілля

Схема розташування земельного масиву  
за межами населеного пункту в адміністративних межах  
Лемешівської сільської ради, Яготинського району, Київської області, 3225583000 : 08.004.006.



Загальна площа масиву – 1,92 га  
Площа кожної ділянки – 0,48 га  
Запроєктовані проїзди шириною 5м  
— - межа населеного пункту

Схема розташування земельного масиву  
за межами населеного пункту в адміністративних межах  
Супоївської сільської ради, Яготинського району, Київської області.

v 3225584400:06:004:  
0000



Загальна площа масиву – 5,40 га  
Площі ділянок: 1,2,3 по 0,40 га, 4-12 по 0,466 га  
Запроєктовані проїзди шириною 5м  
— - межа населеного пункту

## ВИКОПЮВАННЯ

З плану Зеленьківської сільської ради, Миронівського району, Київської області, з місцем розташування земельної ділянки ,яку планується передати у власність для ведення особистого селянського господарства орієнтовною площею 0,8300 га



- земельна ділянка сільськогосподарського призначення, яка перебачена для безоплатної передачі у власність згідно норм чинного законодавства та постанови КМУ № 413

в'язка до земельної ділянки з кадастровим номером 3222982200:01:029:0003 в межах кварталу

З плану Зеленьківської сільської ради, Миронівського району, Київської області, з місцем розташування земельної ділянки ,яку планується передати у власність для ведення особистого селянського господарства орієнтовною площею 0,2700 га



- земельна ділянка сільськогосподарського призначення, яка передбачена для безоплатної передачі у власність згідно норм чинного законодавства та постанови КМУ № 413

Посилання на земельну ділянку з кадастровим номером 3222982200:01:029:0003 в межах кварталу

## ВИКОПИЮВАННЯ

З плану Потіцької сільської ради, Миронівського району, Київської області, з місцем розташування земельної ділянки ,яку планується передати у власність для ведення особистого селянського господарства орієнтовною площею 0,3200 га




- земельна ділянка сільськогосподарського призначення, яка перебачена для безоплатної передачі у власність згідно норм чинного законодавства та постанови КМУ № 413

Пов'язка до земельної ділянки з кадастровим номером 3222985900:02:001:0168 в межах кварталу

## ВИКОПИЮВАННЯ

З плану Вікторівської сільської ради, Миронівського району, Київської області, з місцем розташування земельної ділянки ,яку планується передати у власність для ведення особистого селянського господарства орієнтовною площею 0,4300 га



 - земельна ділянка сільськогосподарського призначення, яка перебачена для безоплатної передачі у власність згідно норм чинного законодавства та постанови КМУ № 413

Ділянка до земельної ділянки з кадастровим номером 3222980900:06:002:0017 в межах кварталу

## ВИКОПИВАННЯ

З плану Вікторівської сільської ради, Миронівського району, Київської області, з місцем розташування земельної ділянки ,яку планується передати у власність для ведення особистого селянського господарства орієнтовною площею 0,4337 га



земельна ділянка сільськогосподарського призначення, яка перебачена для безоплатної передачі у власність згідно норм чинного законодавства та постанови КМУ № 413

Прив'язка до земельної ділянки з кадастровим номером 3222980900:06:002:0017 в межах кварталу



## ВИКОПЮВАННЯ

З плану Вікторівської сільської ради, Миронівського району, Київської області, з місцем розташування земельної ділянки ,яку планується передати у власність для ведення особистого селянського господарства орієнтовною площею 0,3112 га

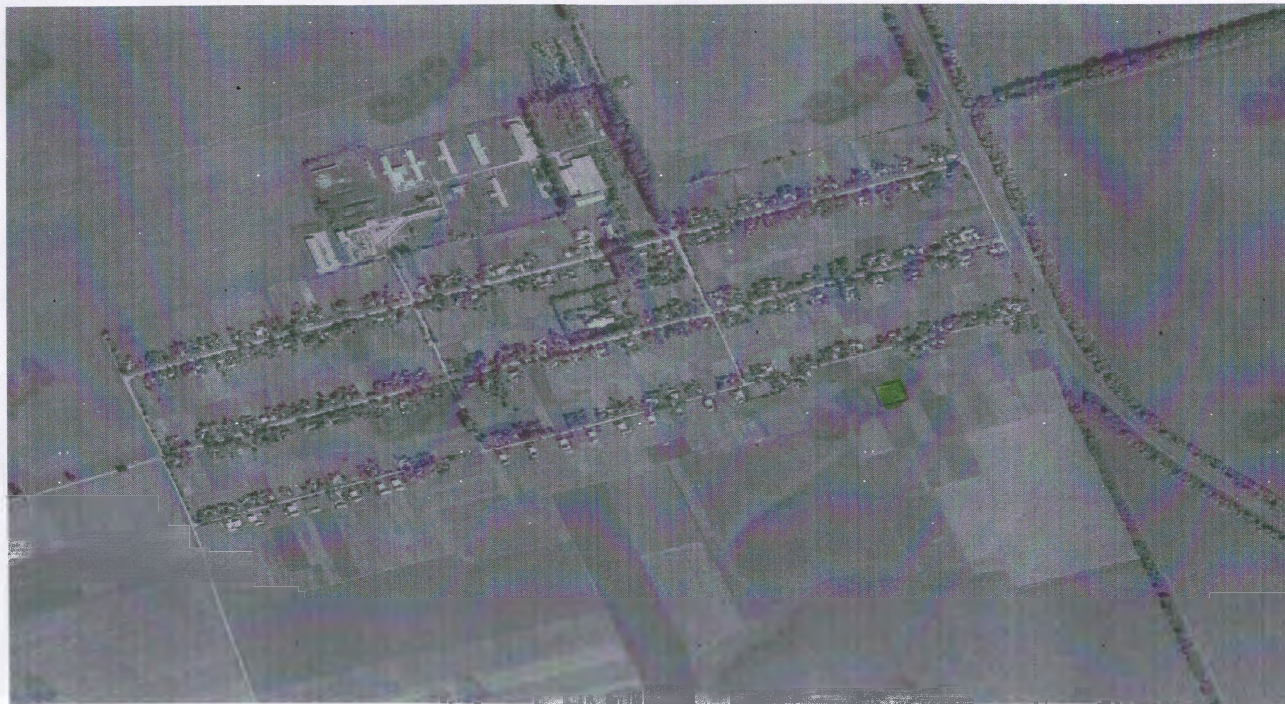


- земельна ділянка сільськогосподарського призначення, яка передбачена для безоплатної передачі у власність згідно норм чинного законодавства та постанови КМУ № 413

Прив'язка до земельної ділянки з кадастровим номером 3222980900:06:002:0017 в межах кварталу.

## ВИКОПИЮВАННЯ

З плану Вікторівської сільської ради, Миронівського району, Київської області, з місцем розташування земельної ділянки ,яку планується передати у власність для ведення особистого селянського господарства орієнтовною площею 0,3090 га



- земельна ділянка сільськогосподарського призначення, яка передбачена для безоплатної передачі у власність згідно норм чинного законодавства та постанови КМУ № 413

в'язка до земельної ділянки з кадастровим номером 3222980900:06:002:0017 в межах кварталу

## ВИКОПИЮВАННЯ

З плану Вікторівської сільської ради, Миронівського району, Київської області, з місцем розташування земельної ділянки ,яку планується передати у власність для ведення особистого селянського господарства орієнтовною площею 0,2461 га



- земельна ділянка сільськогосподарського призначення, яка перебачена для безоплатної передачі у власність згідно норм чинного законодавства та постанови КМУ № 413

пункт зв'язка до земельної ділянки з кадастровим номером 3222980900:06:002:0017 в межах кварталу